

MAPA GEOLOGICO DE ESPAÑA

E. 1:50.000

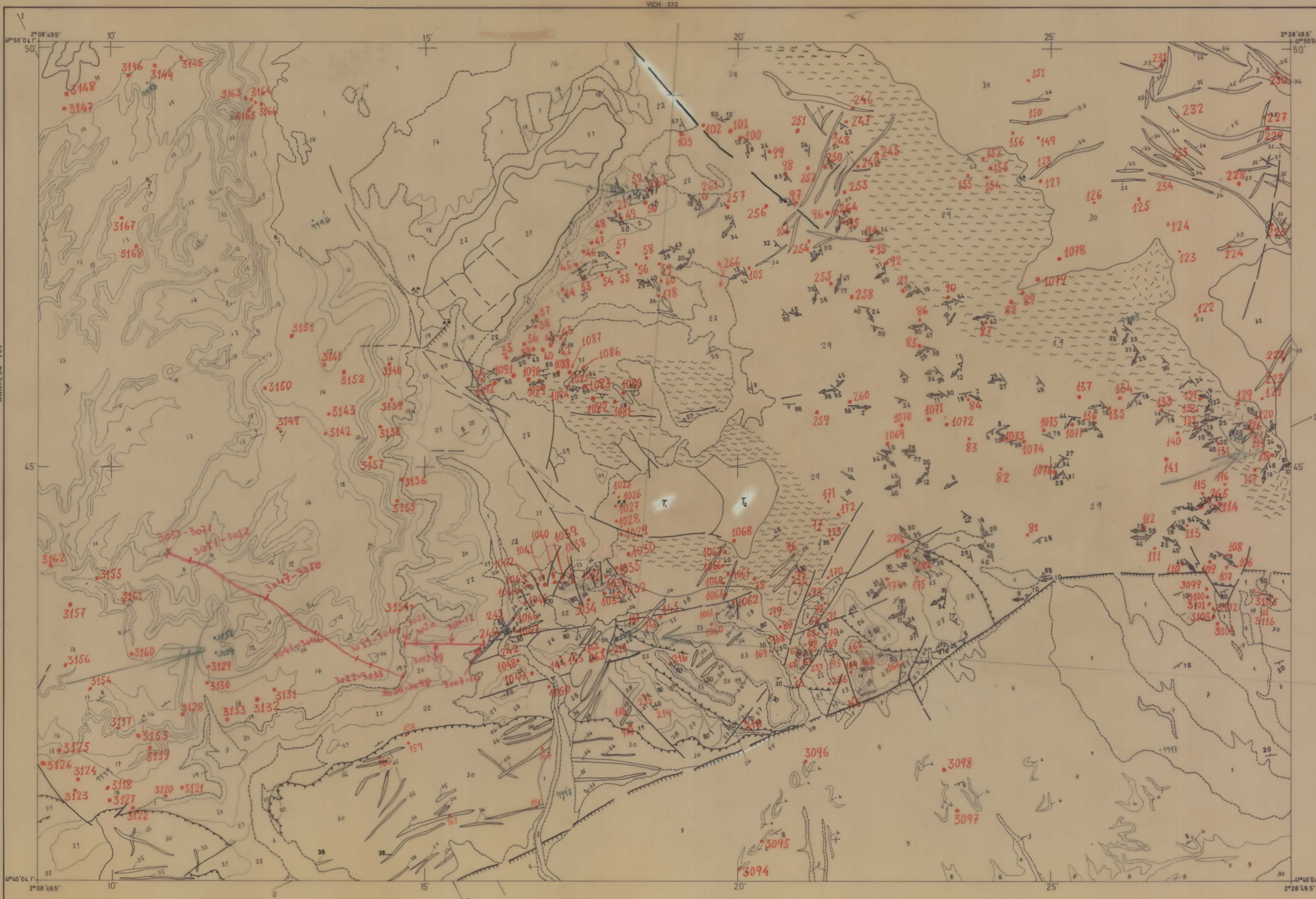
INSTITUTO GEOLOGICO Y MINERO DE ESPAÑA

LA GARRIGA

364
37-14

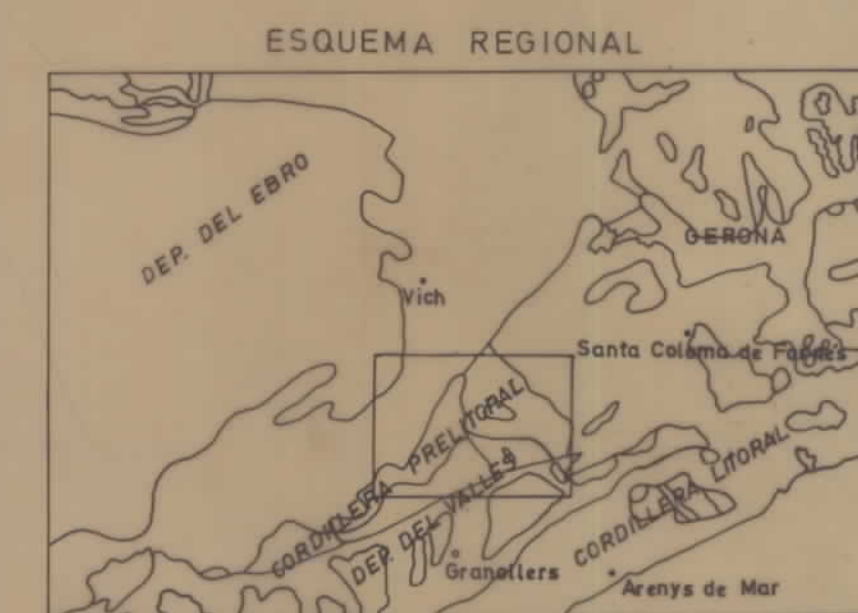
-20364

LEYENDA	
CUATERNARIO	
Q	Aluvial indiferenciado y pie de monte del cuaternario antiguo
Q _L	Derribos de ladera
Q _{T3}	Tercera terraza y riera actual
Q _{T2}	Segunda terraza
NEOGENO	
MIOCENO	
SUP. VINDOBONIENSE SUPERIOR	
Bb-Bc1	Arcillas y areniscas arcólicas
T ₁₁₋₁₂	Conglomerados intercalados en la unidad anterior
MED. VINDOBONIENSE INFERIOR	
Bb-Bc1	Conglomerados areniscas y arcillas
C1C2	Matriz arenosa arcillosa poco cementada
EOCENO	
ESTAMPIENSE	
T ₃₂	Areniscas
PALEOCENO	
MUSCHELKALK	
T ₂₃	Arcillas y areniscas rojas
Ab-Ac	Calizas detriticas bioclasticas
EOCENO INFERIOR	
PALEOCENO	
T ₂₁	Areniscas limolitas y conglomerados
Ab-Ac	Margas azuladas, localmente arenosas
T ₂₁	Margas gris amarillentas
TRIASICO	
BUNTSANDSTEIN	
T ₁₂	Areniscas arcillosas localmente bioclasticas
Aa	Arcillas limolitas y areniscas de grano fino (rojo)
T ₁₋₂	Arcillas, areniscas y conglomerados rojos
T ₁₋₂	Calizas dolomíticas y dolomías
CARBONIF. INFERIOR	
SUP. G ₂₁	
MED. G ₂₁	
INF. G ₂₁	
DEVONICO	
SUP. D ₁₋₃	
MED. D ₁₋₃	
INF. D ₁₋₃	
SILURICO	
SUP. S _{2-D1}	
INF. S _{2-D1}	
ORDOVICICO	
SUP. O ₃₂	
MED. E. INF. O ₃₂	
CAMBRICO	
CA-O ₃₁	
PLUTONICAS	
d ₁₋₃	Granodiorita
d ₁₋₃	Granito porfido y granito respectivamente
d ₁₋₃	Leucogranito
d ₁₋₃	Diorita
d ₁₋₃	Filonos de barita y calcita
d ₁₋₃	Apfitas y pegmatitas en general
d ₁₋₃	Porfidos de composicion granitico a cuarzoalutitica
d ₁₋₃	Porfidos de composicion silicatica a monzodioritica
d ₁₋₃	Rocas de composicion monzogabrica a gabrica
DIQUES Y FILONES	
d ₁₋₃	Filonos de barita y calcita
d ₁₋₃	Apfitas y pegmatitas en general
d ₁₋₃	Porfidos de composicion granitico a cuarzoalutitica
d ₁₋₃	Porfidos de composicion silicatica a monzodioritica
d ₁₋₃	Rocas de composicion monzogabrica a gabrica



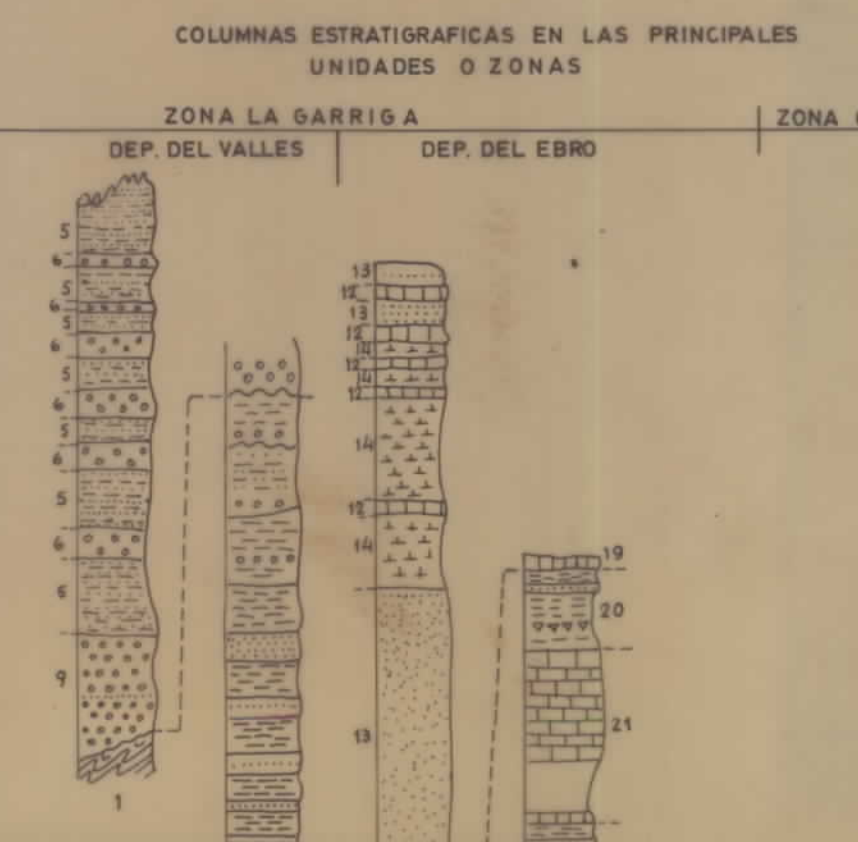
E:1:1000.000

□	Mioceno	□	Cambrico-ordovico
□	Eoceno	□	Rocas plutonicas acidas
□	Triasico	□	Aurculos metamorficos
□	Paleozoico superior		



E:1:1000.000

□	Cuaternario	□	Liasico
□	Mioceno	□	Keuper y Muschelkalk
□	Oligoceno	□	Buntsandstein
□	Eoceno	□	Carbonifero
□	Neocretacico	□	Silurico
□	Eocretacico	□	Cambrico Ordovico
		□	Rocas plutonicas acidas



SIGNOS CONVENCIONALES

Escala 1:50.000
1000m 0 2 4 5 Km.
Las altitudes se refieren al nivel medio del Mediterraneo en Alicante
Cuadrícula Lambert - Equidistancia de las curvas de nivel, 20 metros
Proyección: U.T.M. - Fuso 36E

IMNSA | F. ALONSO
A. PEON
O. VILLANUEVA
UNIVERSIDAD AUTONOMA DE BARCELONA | J. ROSELL
J. TRILLA